

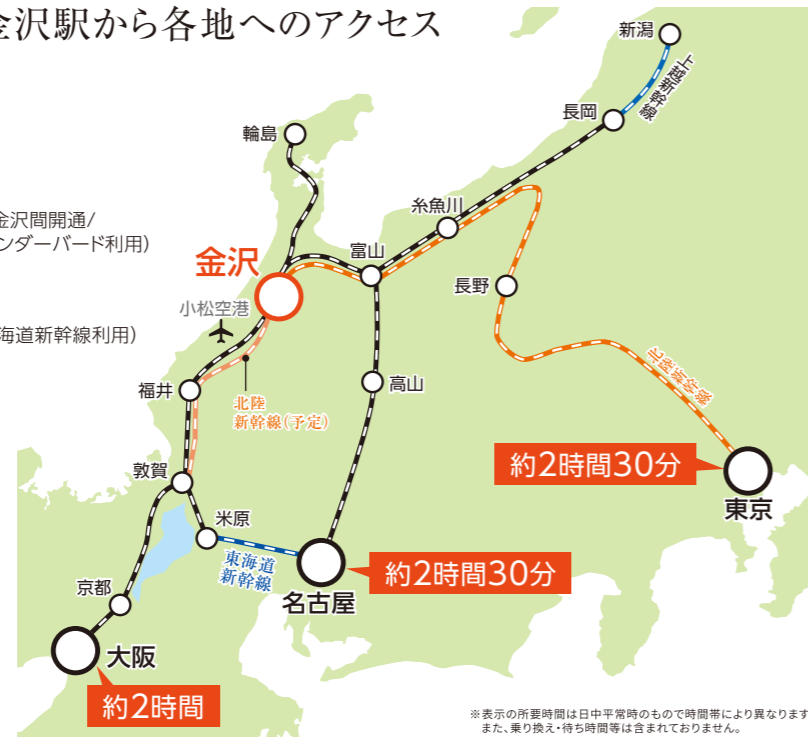
# ACCESS



## ◎金沢駅から各地へのアクセス

- ▶東京駅 約2時間30分  
(北陸新幹線利用)
- ▶大阪駅 約2時間(予定)  
(2023年春 敦賀-金沢間開通/  
北陸新幹線+特急サンダーバード利用)
- ▶名古屋駅 約2時間30分  
(JR特急しらさぎ、東海道新幹線利用)
- ▶小松空港 約40分  
(連絡バス利用)

3大都市へも  
アクセス良好



## JR金沢駅西第四NKビル KANAZAWA No.4 NKBuilding

### ◎物件概要

- 所在地 石川県金沢市広岡3丁目3番11号
- 交通 JR金沢駅西口より徒歩5分
- 敷地面積 4,462.06㎡(約1,349坪)
- 建築面積 2,880.60㎡(約871坪)
- 延床面積 27,542.19㎡(約8,332坪)
- 総貸室面積 20,022.70㎡(約6,057坪)
- 基準階貸床 2,241.44㎡(約678坪)
- 階数 地上10階
- 最高高さ 49.90m
- 構造規模 鉄骨造、地上10階塔屋1階建
- エレベーター 乗用6基、人荷用(兼非常用)2基
- 駐車台数 10台(車いす対応1台、普通車4台、  
荷捌用5台)、隣接駐車場あり
- 駐輪台数 10台
- 設計 前田建設工業株式会社 一級建築士事務所
- 施工 前田・大鉄特定建設共同企業体

### ◎貸室概要

- 天井高/OA高さ 2,800mm/100mm(基準階)、  
3,400mm/300mm(1階)、2,800mm/250mm(2階)
- 床荷重 300kg/㎡(ヘビーデューティーゾーン  
基準階:1,000kg/㎡、1階1,700kg/㎡)
- 照明設備 LED照明(照度センサー付き)
- コンセント容量 60VA/㎡
- 空調方式 空冷ヒートポンプ式パッケージエアコン

### ◎設備概要

- 受電方式 高圧6,600V(2回線受電)
- 非常用発電機 テナント区画12VA/㎡供給(72時間対応)、  
テナント用発電機スペースを屋上に確保
- セキュリティ 機械警備システム、非接触カード方式

# 変革の時代を切り抜ける、次世代のオフィスビル。 北陸を統べる金沢の新拠点、「JR金沢 駅西第四NKビル」誕生。



かつて加賀藩の城下町として栄えた古都金沢。  
ここに、新たなビジネスの拠点が誕生します。

金沢駅西エリア開発の中核となるビルは、変化の激しいこれからのビジネススタイルに寄り添うため、レストスペースや貸会議室を備え、利用者の快適性や知的生産性を最大化します。金沢駅に至近な立地は各地へのアクセスも良好であり、北陸の重要拠点として存在感を発揮することでしょう。

古くから続く伝統を守りつつ、これからの切り開く新時代のオフィスは、金沢新都心の一翼を担い、北陸エリアの新たな拠点として利用者に貢献します。

約25年ぶり\*の金沢エリア大型オフィスビル(延床8,000坪超)

金沢市が進める「駅西新都心」計画の中核を担うオフィスビルとして、金沢エリアとしては約25年ぶりの大型オフィスビルとなります。\*シービーアールイー(株)調査による。

金沢最大\*となるワンフロア678坪の空間

ワンフロア約678坪(2,241.44㎡)は金沢エリア最大。壁以外に柱のない「無柱空間」で、最小で25坪まで分割も可能な、あらゆるオフィスレイアウトに対応しうるフレキシビリティを有しています。

\*シービーアールイー(株)調査による。

CASBEE® ウェルネスオフィス

CASBEE®ウェルネスオフィスは、建物利用者の健康性、快適性の維持・増進を支援する建物の仕様、性能、取り組みを評価するツール。建物内で執務するワーカーの健康性、快適性に直接的に影響を与える要素だけでなく、知的生産性の向上に資する要因や、安全・安心に関する性能についても評価するものです。

\*「CASBEE®」は、財団法人建築環境・省エネルギー機構の登録商標です。



最高位Sランク取得

充実の感染症対策、災害時対応

空気触媒の塗布や非接触ボタンエレベーターなどビルレベルでの感染症対策を実施しています。また、2回線受電、非常用発電機の採用など、入居テナントのBCP対策に貢献します。

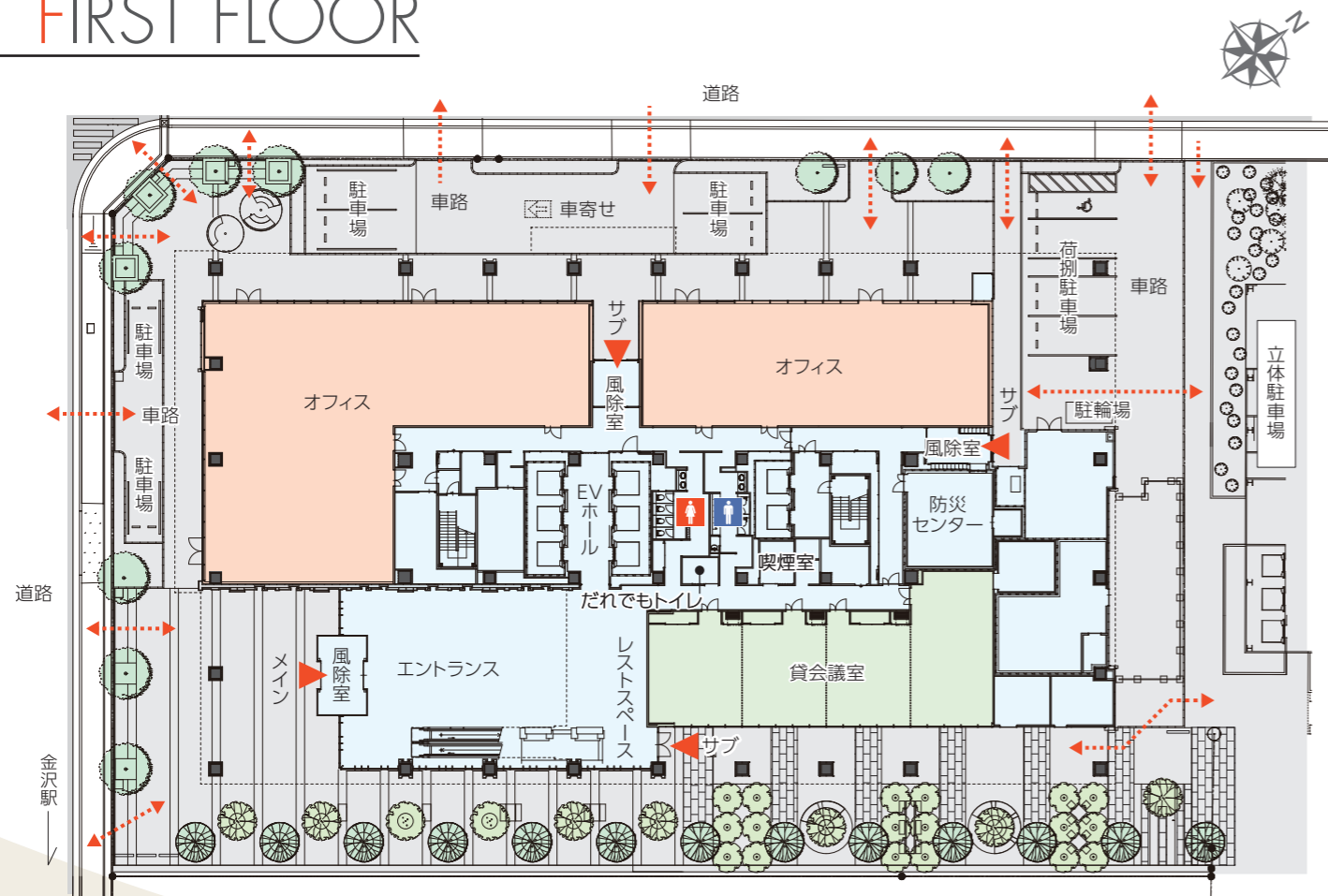
# LOCATION



# COMMON SPACE



# FIRST FLOOR



1階 レストスペース  
エントランスホール奥側のレストスペースは、屋外の緑を眺めながらリラックスすることができます。



2階 レストスペース  
2階のレストスペースには、様々な家具と、電源コンセントを設置しており、休憩以外にも、ちょっとした作業や打ち合わせが可能です。

リモートワークが浸透した時代のオフィスビルには、コミュニケーションを育む空間が不可欠です。JR金沢駅西第四NKビルは、執務室以外にも、人々が集い、くつろげる、豊かな共用空間を設けております。

エントランスホールは2層吹き抜けで、開放感を創出。1階と2階にはレストスペースを設け、緑を眺められる憩いの場としています。貸会議室はスライディングウォールで最大4分割でき、様々なシチュエーションに対応します。



1階 エレベーターホール  
常用のエレベーターは6基あり、混雑する時間帯もストレスなく利用できます。



# LAYOUT PLAN

最大約680坪の無柱空間はあらゆるレイアウトに対応するフレキシビリティを有しています。また、分割する

## ◎ レイアウトプラン01 <全面型>



有効面積	座席数	一人当たり面積
2,180.16㎡(約659坪)	303席	7.19㎡(約2坪)

ことで事業規模に合わせて最適なオフィス空間を創造可能です。

## ◎ レイアウトプラン02 <分割型>



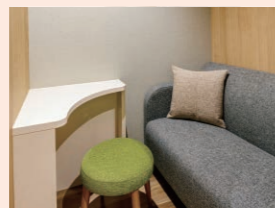
PLAN I	有効面積	座席数	一人当たり面積	PLAN II	有効面積	座席数	一人当たり面積
	141.43㎡(約42坪)	19席	7.44㎡(約2.21坪)		167.70㎡(約50坪)	21席	7.98㎡(約2.38坪)
PLAN III	335.40㎡(約100坪)	46席	7.29㎡(約2.17坪)	PLAN IV	83.85㎡(約25坪)	14席	5.98㎡(約1.78坪)
PLAN V	359.27㎡(約107坪)	61席	5.88㎡(約1.75坪)	PLAN VI	133.99㎡(約40坪)	24席	5.58㎡(約1.66坪)
PLAN VII	986.64㎡(約294坪)	105席	9.39㎡(約2.80坪)				

# SPECIAL

すべてのひとに快適な空間を

### ケアルーム ※女性専用

6階に女性専用休憩室(2ブース)を設置。妊娠中の方や持病をお持ちの方でも安心です。女性の働きやすさをサポートします。



### だれでもトイレ

どなたでも使いやすいバリアフリーのトイレを1階・2階・4階・5階・7階・8階・10階に設置。1階・4階・7階・10階は、オストメイト対応。



### 電気自動車対応

電気自動車の給電装置を設置。エコカーを使う場合にも、会社で充電可能です。  
※急速充電器は2023年1月設置予定  
・急速充電/1機  
・一般充電/4機(月極区画)

### 貸会議室

1階には最大4分割可能な貸会議室を用意。社員研修やセミナーなどあらゆる場面で活用可能です。

- 面積：252.30㎡(約76坪)
- 席数：最大90席
- 貸出設備：モニター、マイク、スクリーン、プロジェクター
- 予約・開錠システム導入



※画像はイメージです。

### アロマ

五感の中でも最も記憶に残る香りを重視し、エントランスホールに100%天然素材によるアロマを導入。快適な空間を演出します。



### 屋外空間

緑を多く配置した屋外空間は街の喧騒からオフィスを切り離し、安らぎと癒しを生み出します。



### デジタルサイネージ

1階及び2階のレストスペースにデジタルサイネージを設置。最新のニュース、天気、列車運行情報等をお届けいたします。

# INFECTIONS DISEASE COUNTERMEASURES 〈感染症対策〉

## 密回避

### ■混雑お知らせブザー（エレベーター）

エレベーターかご内に混雑お知らせブザーを設置。ブザーにより注意喚起をすることで密集状態を回避します。

### ■かご通過機能（エレベーター）

一般的なエレベーターよりも乗車率が低い段階で通過機能を作動させることで密集状態を回避します。

## 非接触

### ■非接触ボタン（エレベーター）

エレベーター非接触ボタン（ボタンセンサー一体タイプ）を採用。ボタンに触れずにエレベーターの呼び出し、行先階の指定が可能です。



### ■洗面の水栓他自動化

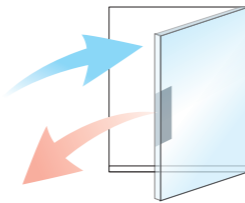
トイレの水栓を自動化。触れることなく手洗いや消毒までの一連の動作が可能です。



## 換気

### ■自然換気装置

機械換気装置とは別に、1区画に1箇所以上の手動開放窓を設置しており、自然換気ができるようになっています。



### ■換気装置継続運転機能（エレベーター）

エレベーターかご内の換気装置をエレベーター休止状態になってから一定期間継続運転（10分程度）することでかご内の換気を強化しています。

### ■強制換気装置（エレベーター）

エレベーターかご内に強制換気ボタンを設置。必要時に換気を行うことが可能。

## 抗ウイルス

### ■抗ウイルスレバーハンドル（共用部出入口）

光触媒による抗ウイルスタイプのレバーハンドルを採用。エンベロープありのウイルスも不活性化します。

### ■空気触媒 セルフィール

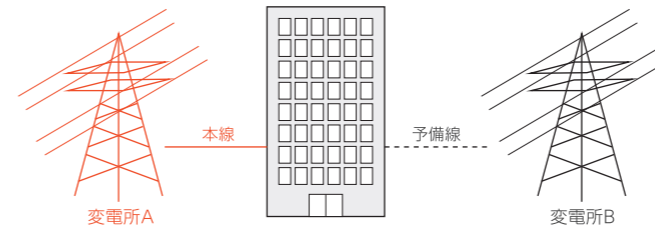
抗ウイルス・抗菌に優れた効果のある空気触媒セルフィールを多数の方の利用が見込まれる共用部や多くの人が触れる貸室の出入口ハンドルに塗布しています。JR西日本の車両内にも感染症対策として採用されています。



# BCP

## ■2回線受電

信頼性の高い2回線受電方式を採用。本線が停電しても予備線に切り替えることで停電時間を最小限にします。



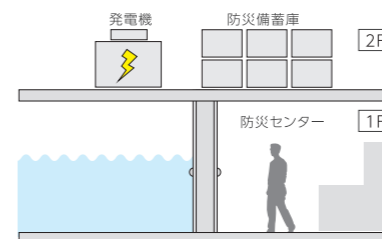
## ■携帯電話不感知対策

屋内の携帯通信環境を整備しており、室内の奥まった場所でも快適に携帯電話を使用することができます。



## ■浸水対策

電気室、発電機室、サーバー室、防災倉庫は2階に設置されており1階にある防災センター、受水槽室は水密構造（RC壁・水密扉）で水害時にも利用可能です。



## ■非常用発電機

停電時においても非常用発電機にて最長72時間ビル機能を維持します。オフィス貸室においては12VA/㎡の電力供給を行うことが可能です。



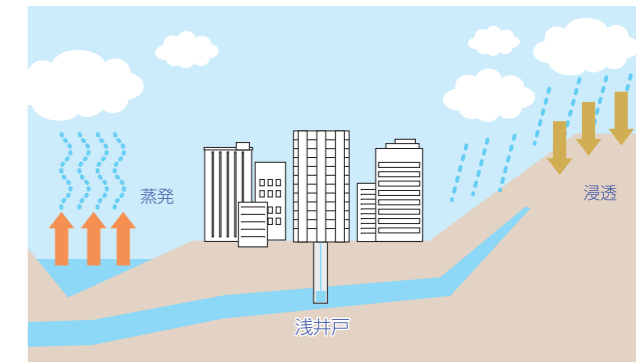
※画像はイメージです。

## ■テナント用非常用発電機スペース確保（2台分）

最大100kVA相当の発電機が設置可能な専用スペースを2台分設けています。更なる高い停電対策を求められるテナントの要望に応えます。

## ■井水利用

トイレ洗浄水に地下水を利用。ビル全体の水道利用量を抑えることができます。また、非常時用発電機と併用することで、災害時（断水、停電）にもトイレを利用することができます。

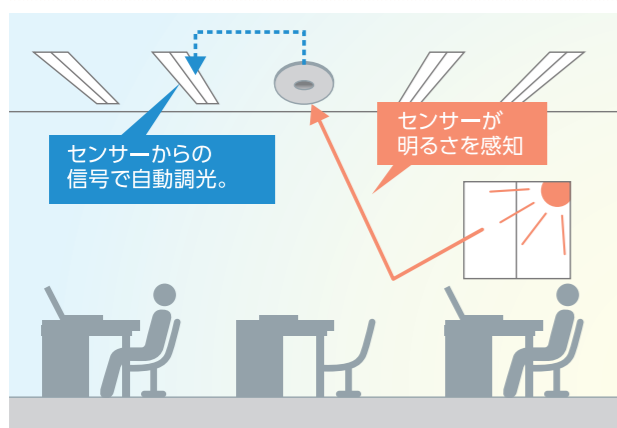


## ■防災備蓄倉庫

防災備品を備えた倉庫を2階に確保します。

# ENAGY SAVING

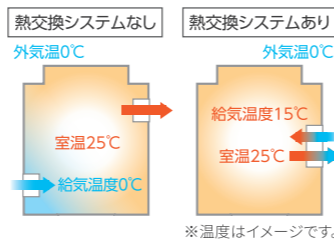
## ■自動調光



天井に取り付けられたセンサーが常に部屋の明るさを感知し、照明の明るさを職務に最適な光量に自動調整します。晴れの日には無駄な電力消費を抑えることが可能です。

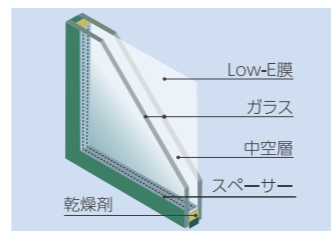
## ■全熱交換器

換気の際、外気温と温度差を中和して空気を入れ替えることで、取り込む空気と室内空気の温度差を減らし、空調に掛かる負荷を軽減し、効率よく室内温度を保つことができます。



## ■Low-Eペアガラス

窓にはLow-Eペアガラスを採用し、夏は日差しを和らげ、冬は暖房効果を高めることで空調効率を向上します。



# OTHERS

## ■CASBEE®ウェルネスオフィス

最高位Sランク取得

CASBEEウェルネスオフィスは、建物利用者の健康性、快適性の維持・増進を支援する建物の仕様、性能、取り組みを評価するツール。建物内で執務するワーカーの健康性、快適性に直接的に影響を与える要素だけでなく、知的生産性の向上に資する要因や、安全・安心に関する性能についても評価するものです。



※「CASBEE®」は、財団法人建築環境・省エネルギー機構の登録商標です。

## ■再成可能エネルギー

RE100対応の電力を受電しています。

## ■SDGs

JR西日本グループは、「将来世代を含め、誰もが生き生きと活躍し続けられる西日本エリアの実現」をめざし、安全・安心、地域共生、地球環境の3分野を重点分野として取り組みを進めています。ワークプレイスと鉄道を組み合わせ、移動と働く場を一体としたサービスを目指します。

