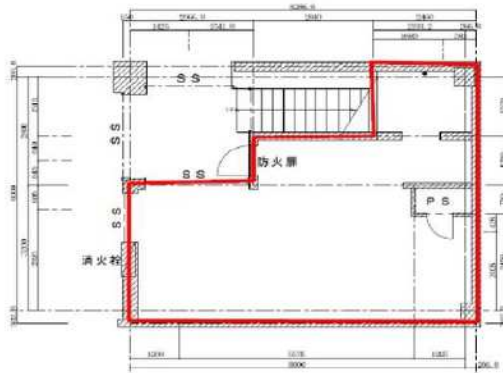


貸店舗(一部)



- 物販店、医院、事務所向け
- 飲食店はHACCP対応済企業のみ 応相談 (重飲食不可)
- 5年間の定期建物賃貸借契約

チェックポイント!

- 定期借家●飲食店可●1フロア1テナント●スケルトン●土日・祝日利用可●火災警報器 (報知機)

専有面積
40.00㎡

築年月
1984年02月

引渡し
相談

この図面は物件情報の一部を抜粋して掲載しております。(現況優先)
付帯条件や別途料金等が発生する場合がありますのでご確認ください。

最寄駅	千里丘駅
賃料	19.80万円
貸付条件	礼金なし 敷金12ヶ月 保証金なし

物件所在地	大阪府摂津市千里丘1丁目1		
交通	JR東海道本線 千里丘 徒歩1分		
建物	建物名	東海道本線千里丘駅構内東口1階うどん店跡地 (1.2坪) 千里丘東口1F	
	構造・規模	鉄骨造 3階建/1階部分	
	使用部分積	40.00㎡	間取タイプ
	間取内訳		
築年月	1984年02月	契約期間	5年
管理費等			
土地面積		用途地域	商業地域
駐車場	なし		
現況	空	引渡日	相談
接道状況 (角地・間口)			
設備	火災警報器 (報知機)		
備考	飲食店はHACCP対応済企業のみ応相談。別途歩合賃料有。飲食店の場合、自動消火設備等の厨房設備要 (専用マニュアル有)。給水管Φ40、汚水排水Φ100、雑排水Φ100、電灯8KV A、動力5KW 消防設備保守費: 60,796円/年 衛生管理調査費 (飲食店・食物販店の場合): 79,200円/年 賃貸保証: 利用可 賃料の70% 利用駅 1: 阪急電鉄京都市線 摂津市 徒歩8分 利用駅 2: 大阪モノレール本線 沢良宜 徒歩20分		

JR西日本不動産開発株式会社 大阪エリア

国土交通大臣免許 (2) 第8441号 〒530-0005 大阪府大阪市北区中之島2丁目2番7号

☎ 06-6458-9771 ☎ 06-7167-5620 定休日: 土・日・祝 年末年始

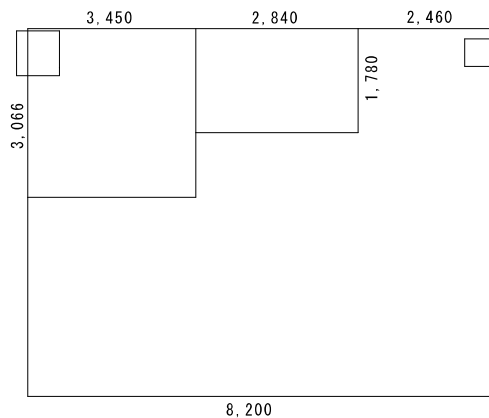
■取引態様: 貸主

infosheet 物件番号 69711086069

at:home



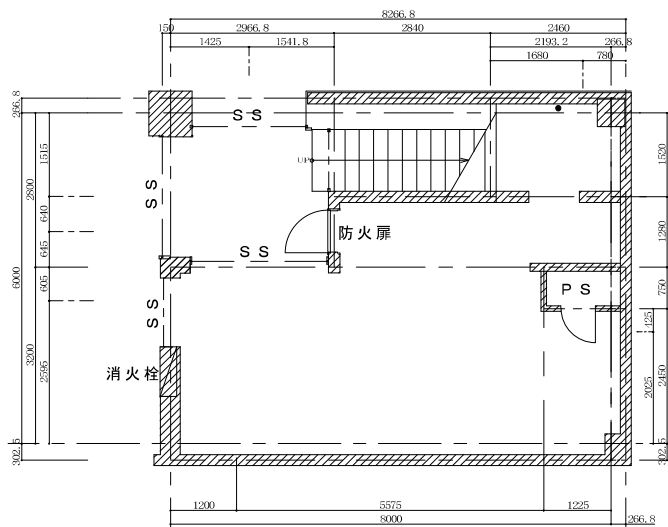
所在地：摂津市千里丘東2丁目
東海道本線千里丘駅構内東口



求積図 1/100

求積図

種別	計算式	面積
建物	$8,200 \times 6,785 - 2,840 \times 1,780 - 3,450 \times 3,066$	40.00㎡
管理土地	$3,450 \times 3,066$	10.57㎡
合計		50.57㎡



平面図 1/100

所有区分		甲	乙
建築	躯体	コンクリート	なし
	外壁	ALCの上グラサル貼 (F・9通)	なし
		ALCの上セラスキ吹付 (E通)	
	建具	外部シャッター4箇所、防火扉	なし
	屋根	コンクリート	なし
	看板、サイン	なし	全て
	床	コンクリート金コテ押えまで	甲以外の全て
	壁	貸付境界壁 (コンクリートブロック)	甲以外の全て
天井	なし	全て	
間仕切・建具	なし	全て	
外構設備	ポールサイン	なし	全て
	舗装	なし	なし
	柵垣、塀	なし	なし
	植樹	なし	なし
給排水設備	給水設備	主管及びメーターまで	配管接続及び専用器具取付
	汚水・雑排水	主管及び第一樹まで	甲以外の全て
	雨水排水	全て	なし
	衛生設備	なし	全て
電気設備	ガス設備	主管及びスメーターまで	甲以外の全て
	電灯設備	メーターまで	甲以外の全て
	動力設備	メーターまで	甲以外の全て
	電話設備	なし	全て
	有線放送設備	なし	全て
空調設備	TV設備	なし	全て
	空調設備	なし	全て
	換気設備	なし	全て
防災設備	消火器	なし	法定基準設備
	誘導灯設備	法定基準設備	甲以外の全て
	排煙設備	法定基準設備	なし
	非常照明設備	法定基準設備	全工事 (甲指定業者)
	非常放送設備	なし	なし
	自動火災報知設備	法定基準設備	なし
	スプリンクラー設備	なし	なし
備考	※ 特記なき限り、乙所有部分については退去時に全て撤去のこと。		

特記	
----	--



JR西日本不動産開発株式会社	千里丘駅1階 貸付図			
	平面図・求積図・財産区分表	A-	NO	
	SCALE 1/100			



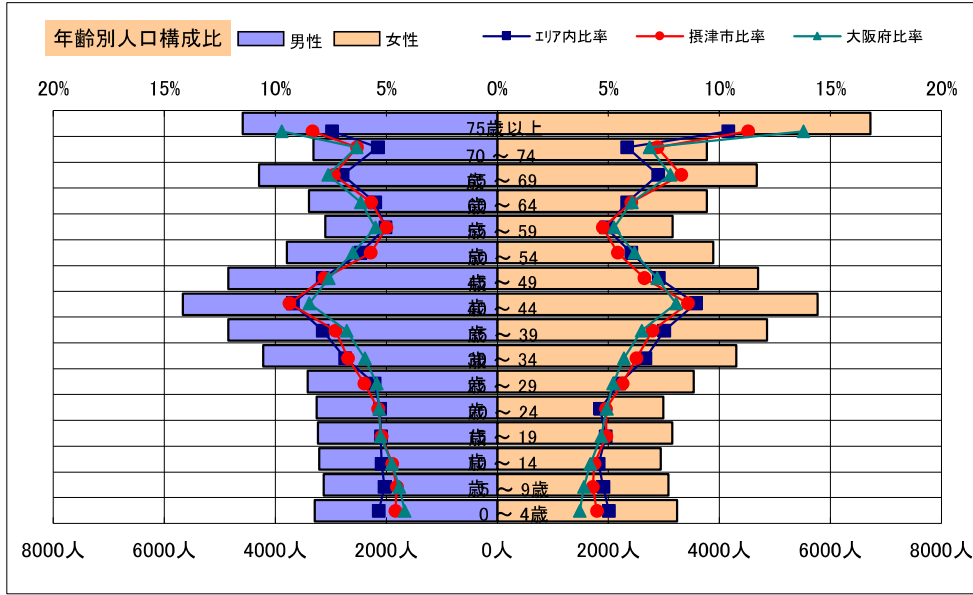
東海道本線千里丘駅構内東口1階うどん店跡地（12坪）



東海道 里丘駅構内東口1階うどん店跡地 (12坪)

基本分析

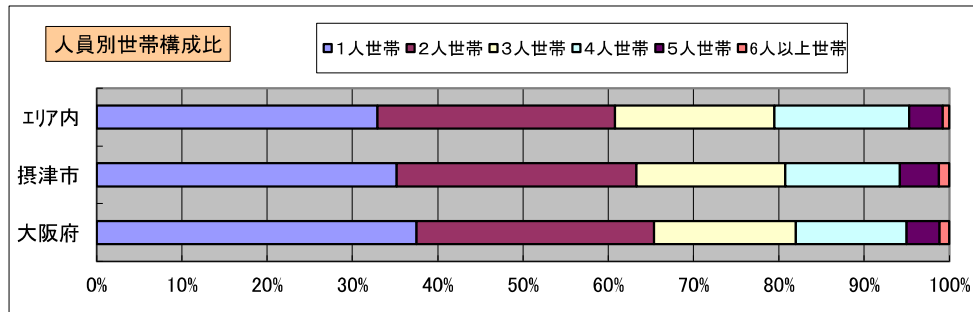
調査地点 大阪府摂津市千里丘1丁目 エリア範囲 1次:半径0.5km 2次:半径1km 3次:半径2km



データ名	人口				
	1次エリア	2次エリア	3次エリア	摂津市	大阪府
人口総数	9,453	44,009	127,491	85,007	8,839,469
男人口	4,586	21,530	62,308	42,365	4,256,049
女人口	4,867	22,479	65,183	42,642	4,583,420

75歳以上	973	3,846	11,310	8,292	1,030,480
70-74	524	2,377	7,088	5,720	575,811
65-69	663	2,913	8,972	6,611	672,033
60-64	567	2,400	7,168	4,957	531,662
55-59	469	2,072	6,254	4,117	467,690
50-54	588	2,667	7,683	4,702	551,324
45-49	669	3,448	9,542	6,085	643,324
40-44	823	4,157	11,432	7,577	718,598
35-39	685	3,543	9,704	6,032	578,529
30-34	712	3,020	8,533	5,490	508,261
25-29	679	2,310	6,950	4,912	463,425
20-24	479	1,992	6,247	4,330	446,399
15-19	402	2,196	6,382	4,269	432,442
10-14	349	2,174	6,156	3,842	388,630
5-9	363	2,224	6,211	3,728	361,836
0-4	396	2,255	6,528	3,833	342,645

年少人口(0歳~14歳)	1,109	6,653	18,895	11,403	1,093,111
生産年齢人口(15歳~64歳)	6,073	27,806	79,895	52,471	5,341,654
老年人口(65歳以上)	2,159	9,136	27,370	20,623	2,278,324
15歳以上就業者数	4,554	20,441	58,766	40,171	3,777,655
後期高齢者数(75歳以上)	973	3,846	11,310	8,292	1,030,480



データ名	世帯数				
	1次エリア	2次エリア	3次エリア	摂津市	大阪府
一般世帯総数	4,688	18,897	54,114	36,840	3,918,441
単身世帯	2,220	6,520	17,823	12,973	1,470,615
2人以上世帯	2,468	12,377	36,291	23,867	2,447,826
核家族世帯	2,279	11,599	33,966	21,785	2,197,734
夫婦のみの世帯	818	3,835	11,389	7,445	763,849
夫婦と子供から成る世帯	1,140	6,290	18,050	10,786	1,054,207
6歳未満世帯員がいる世帯	381	2,130	6,036	3,530	318,386
65歳以上世帯員がいる世帯	1,537	6,138	18,069	13,807	1,531,940
持ち家世帯	2,250	11,374	32,690	21,168	2,178,770
民営借家世帯	2,070	6,560	17,802	12,306	1,232,340