

グリーンプラザたかつき1号館 [3階]

【外観写真】



【物件所在地】



【募集条件】

契約形態 : 定期建物賃貸借契約
 契約期間 : 応相談

【建物概要】

所在地 大阪府高槻市紺屋町1番1
 アクセス JR高槻駅 徒歩1分
 構造 RC造
 規模 地上6階/地下1階
 竣工 1979年8月
 延床面積 19,144.78 m²
 E V 2基+荷物用1基
 E S C あり
 警備 警備員常駐
 駐車場 なし
 駐輪場 あり(有料)
 乗降客数 約130千人/日 (2018年) [JR高槻駅]
 その他 -

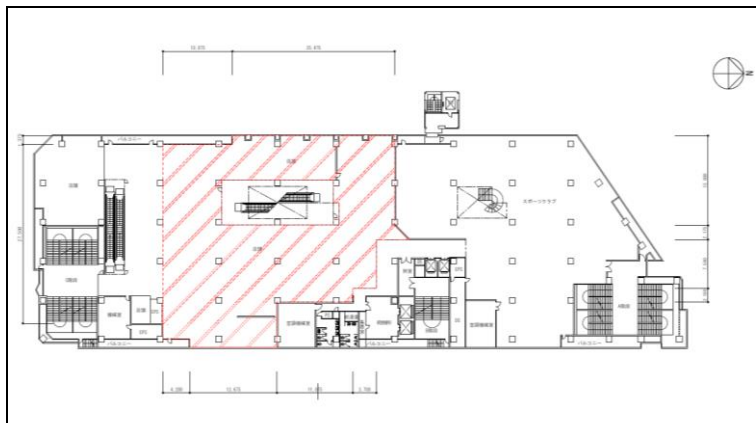
【貸室】

面積 877.4m² (265.4坪)
 階数 3階
 引渡態様 現状有姿

【入居状況】

地下1階 パチンコ店等
 1階 学習塾・保育・クリニック・事務所等
 2階 ドラッグストア・美容・学習塾等
 3階 シェアオフィス・フィットネス・**空室**
 4階 フィットネス・クリニック・学習塾等
 5階 飲食・クリニック・学習塾等
 6階 事務所・屋上

【3階平面図】



階数	敷金	月額賃料	共益費	入居可能日(予定)
3階	12ヶ月分	応相談	賃料に含む	2022年7月以降
877.4m ²				
265.4坪				

※現在賃貸中の区画のため情報のお取り扱いにはご注意願います。
 ※図面は概略図のため現況と異なる場合がございます。

えき、街、暮らしのとなり
 JR西日本不動産開発株式会社

〒530-0005 大阪市北区中之島二丁目2番7号

TEL : 06-7167-5608
 FAX : 06-7167-5618
 担当 : まちなか事業本部 安達
 E-Mail : build@jrwd.co.jp/

取引態様

貸主

2022年1月26日 作成