

2023年9月4日

JR西日本不動産開発株式会社

「ビエラコート茨木」竣工について ～2023年9月1日入居開始～

JR西日本不動産開発株式会社（本社：大阪市北区中之島二丁目2番7号 代表取締役社長：藤原 嘉人）は、大阪府茨木市西中条町において2022年9月より開発を進めておりました賃貸マンション「ビエラコート茨木」（以下、「本物件」）につきまして、2023年8月31日に竣工いたしましたのでお知らせいたします。

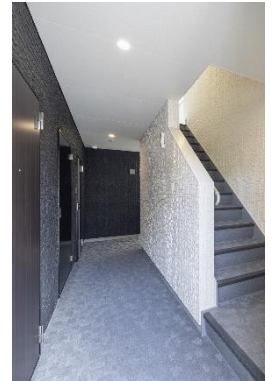
本物件は、JR京都線「茨木」駅東口より徒歩約2分の場所に位置し、地上3階建て、総戸数18戸のマンションです。茨木駅はJR大阪駅～京都駅間にある快速停車駅で、両エリアへアクセス良好な立地です。弊社では、2019年に商業施設と賃貸マンションの複合施設である「ビエラ茨木新中条」を開業しており、本物件もそれに続く開発として、JR茨木駅周辺のまちづくりに貢献していきます。また、立命館大学 大阪いばらきキャンパスをはじめとした各大学にも近く、学生の皆様にもご入居いただける立地となっております。

JR西日本グループは今後も、これまで培った開発経験を活かし、信頼され、魅力あふれる街づくりを通じて、地域・社会の発展に貢献してまいります。



■ 物件概要

お部屋は、学生や社会人などの单身者をターゲットとした約 21 m²の間取りとなっております。日中不在の時間が多い方にも便利な宅配ボックスや、学生や女性入居者様のご家族も安心なオートロックなどの設備を備えており、安心・快適に暮らしていただけます。



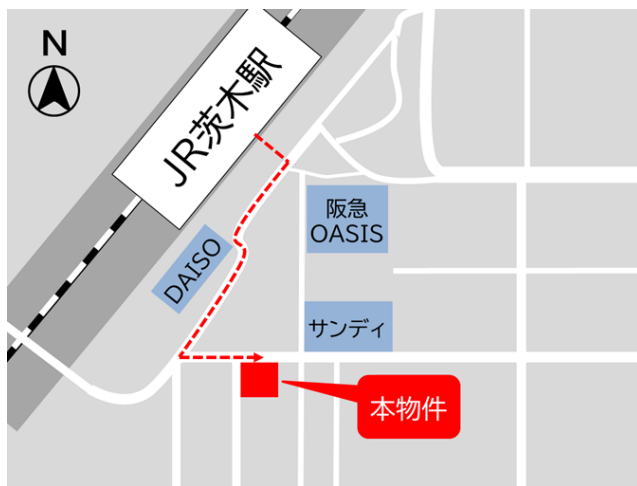
■ 販売型不動産としての取り組み

本物件はJR西日本グループ所有の遊休地を活用した販売型不動産事業としての開発であり、一定期間保有後、売却を行う予定です。JR西日本グループがこれまで培ってきた「訪れたい、住みたいまちづくり」のノウハウに、不動産流動化の知見を融合させることで、回転型ビジネスモデルの推進を目指してまいります。

■ 計画概要

建物名称	ビエラコート茨木
所在地	大阪府茨木市西中条町6番26号
構造	鉄骨造3階建
戸数	全18戸（1戸当たり20.9㎡）
竣工	2023年8月31日
入居開始	2023年9月1日
敷地面積	265㎡（公簿）
延床面積	412㎡
設計会社	美樹工業株式会社
施工会社	美樹工業株式会社
管理会社	株式会社学生情報センター

■ 位置図



J R 京都線「茨木」駅東口より徒歩約2分

■ 会社概要

商号	J R 西日本不動産開発株式会社
本社所在地	〒530-0005 大阪市北区中之島2丁目2番7号
資本金	13,200百万円
株主	西日本旅客鉄道株式会社 100%
事業内容	<ul style="list-style-type: none"> ・駅ビルの開発及び管理運営 ・高架下の整備、開発及び管理運営 ・商業施設、オフィスビルの開発及び管理運営 ・マンション、戸建住宅の分譲及び賃貸 ・J R 西日本の土地、建物、高架下等の不動産資産の管理 ・不動産ソリューションの提案及び実施

今回ご案内の取り組みは、SDGsの17のゴールのうち、特に11番に貢献するものと考えています。



JR西日本グループは持続可能な開発目標（SDGs）を支援しています。



目標11：J R 西日本グループ所有の遊休地を活用したまちづくり

■ お問い合わせ先

J R 西日本不動産開発 都市開発本部
担当 小楠、竹好
TEL 06-7167-5605

■ 入居に関するお問い合わせ先

株式会社 学生情報センター
担当 笹江
TEL 075-352-0120