

福岡市天神地区で「福岡天神NKビル」開発に着手
 ～「カンデオホテルズ」が入居し、平成26年秋開業予定～

ジェイアール西日本不動産開発株式会社（本社：兵庫県尼崎市潮江一丁目1番60号、代表取締役社長 近藤 隆士）は、福岡市中央区渡辺通五丁目の土地を取得し、平成25年9月より「福岡天神NKビル」の開発に着手いたしましたので、お知らせいたします。

JR西日本グループでは、「中期経営計画2017」において、不動産分譲・賃貸事業の沿線外・エリア外での積極展開を掲げており、今回の福岡エリアでの土地取得による商業施設の開発は、グループとして初の取り組みとなります。

当該物件は、福岡市のメインストリート「渡辺通り」に面し、九州最大のファッションゾーン「天神」と九州電力本社をはじめオフィスビル等の建ち並ぶ「渡辺通」との中間に位置し、ショッピング、ビジネスの活気に満ちあふれた良好な商業環境を備えております。また、物件近くにある「天神バスセンター」は九州各地をダイレクトにつなぐ高速バスの一大交通拠点となっており、九州新幹線の博多開業と相まって、西日本全域とアクセスしやすい立地となっております。

当社は、この立地特性を活かすべく、洗練された空間、機能、サービスを追求し「日経ビジネス」のビジネスホテルランキング1位を獲得したワンランク上のスタイリッシュホテル「カンデオホテルズ」を核テナントとする商業施設の開発を計画してまいりました。

また、本施設の1階には、「神戸にんにくや」「パスタ・デ・パスタ」などのブランドを展開し「感動レストラン」の創造を追求するレストラングループ「エンテック」が入居を予定しております。

地域のお客様、JR西日本をご利用のお客様をはじめ、広域から集う感度の高い旅行者・買物客やビジネスパーソンの皆様に愛される施設づくりを目指してまいります。

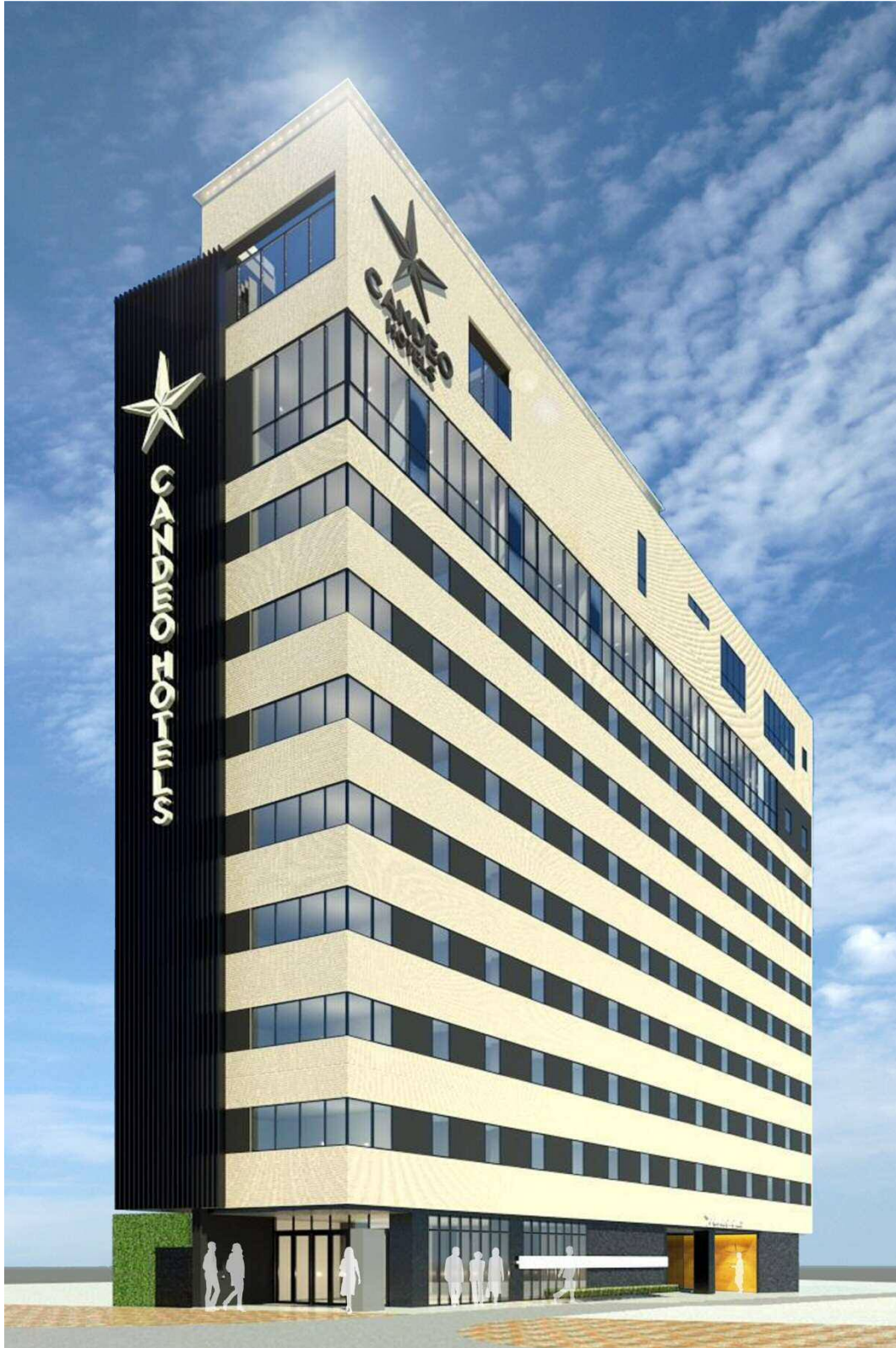
■開発概要

1. 所在地 福岡市中央区渡辺通五丁目14号18番1外
2. 土地所有者 ジェイアール西日本不動産開発株式会社
3. 建物設置者 ジェイアール西日本不動産開発株式会社
4. 建物概要等

建物名称	福岡天神NKビル	
敷地面積	約 831 m ²	
構造・規模	鉄骨造 10階建	
延床面積	約 4,125 m ²	
入居テナント	1階～10階 ホテル	(仮称) カンデオホテルズ福岡天神 (株)カンデオ・ホスピタリティ・マネジメント)
	1階 飲食店舗	(仮称) Hawaiian Resort Pancake Café & Dining (株)エンテック)

5. 竣工予定 平成26年秋

■外観完成予想図



■テナントの概要



株式会社カンデオ・ホスピタリティ・マネジメント
本社：東京都港区新橋4丁目5番1号
代表取締役社長 穂積 輝明

ホテル名：(仮称) カンデオホテルズ福岡天神 (客室数154室)

国内12店舗目となる当店では、ビジネス・観光・ファミリー・カップル等、幅広いお客様にご利用いただけるよう、機能性と快適性を追求し、安らぎのある客室・サービスを提供いたします。

また、ホテルの三大要素である3B (バス・ブレイクファスト・ベッド) にさらなる磨きをかけ、「天神エリアのオンリーワンホテル」を目指します。

- ①Bath 当社の特徴である「スカイスパ」(展望露天風呂)を採用予定
- ②Breakfast 60品目を超える高品質な健康日替わり朝食を提供予定
- ③Bed 全ての客室に世界のブランドのシモンズベッドを設置予定



株式会社エンテック
本社：大阪市北区堂島浜1丁目1番15号
代表取締役 島田 誠二

店舗名：(仮称) Hawaiian Resort Pancake Café & Dining
(ハワイアン リゾート パンケーキカフェ & ダイニング)

地域密着型のフレッシュで厳選された食材とアジアを中心とする各国の料理のテイストや調理法を加味し、まったく新しいスタイルのオリジナル・ハワイアン料理とホスピタリティ溢れるサービス。そこは、ゆったりとした時間が流れる、癒しのリゾート空間。開放感溢れる店内で上質なリゾートタイムを・・・

20代～30代の働く女性をコアに、デートコース、女子会に、おしゃれに楽しんでいただける空間を提供いたします。

■本件お問い合わせ

ジェイアール西日本不動産開発株式会社
都市開発部 長谷川 (伸)・中岡
TEL 06-4868-5605